

## AUSFLÜGE:

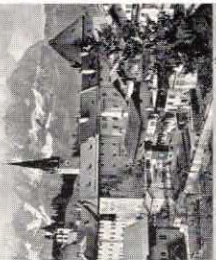
Großglocknerhochalpenstraße: Die schönste Alpenstraße Österreichs.  
75 km (Franz-Josefs-Höhe).



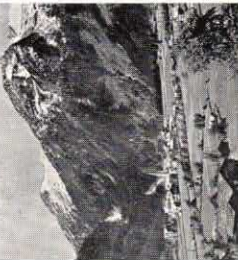
Zell am See: Seebad, Schmitzenhöhebahn, Kesselfall, Tauernkraftwerk Kaprun.  
30 km.



Enzingerboden-Weißsee: Seilbahn (2320 m) mit Granatspitzgruppe.  
15 km.



Kitzbühel: Über den Paß Thurn, Moorbad Schwarzsee, Hahnenkamm-Bahn, Wilder Kaiser.  
30 km.



Krimml: Die größten Wasserfälle Europas.  
30 km.

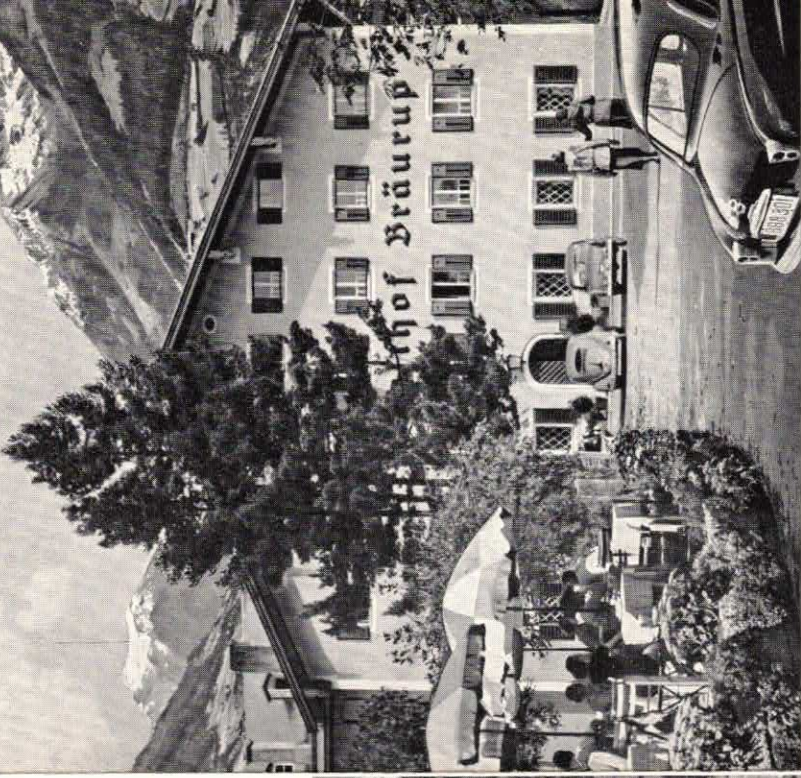
## GASTHOF BRÄURUP

MITTERSILL IM PINZGAU (789 METER ÜBER DEM MEERE)

Der in schöner, rein ländlicher Gegend gelegene Markt Mittersill hat Bahn- und Autobusverbindung ab Schnellzugstation Zell am See und Postkraftwagenverbindung ab Kitzbühel über Paß Thurn (1300 m), Post- und Telegraphenamt, Arzt, Zahnarzt, Apotheke, Schwimmbad, Café, Kino, Taxi und Reiseautobus, Geschäfte aller Branchen, Skiführer im Ort. Die zentrale Lage des Ortes ermöglicht viele Touren und Ausflüge in die Hohen Tauern, Großvenediger, Großglocknergruppe und Kitzbüheler Alpen. Für den Autogast ist Mittersill als Standort für viele Berg- und Rundfahrten ein idealer Aufenthaltsort.



MITTERSILL  
ÖSTERREICH  
789 METER Ü. D. M.



# Gasthof Bräurup

DAS HAUS FÜR ENTSPANNUNG UND ERHOLUNG