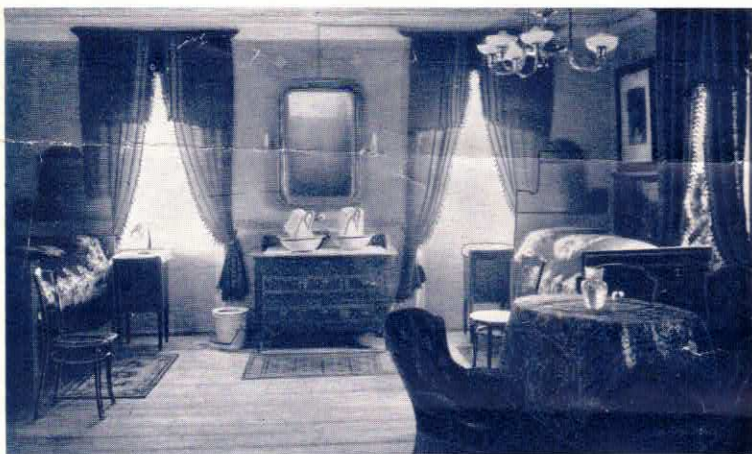
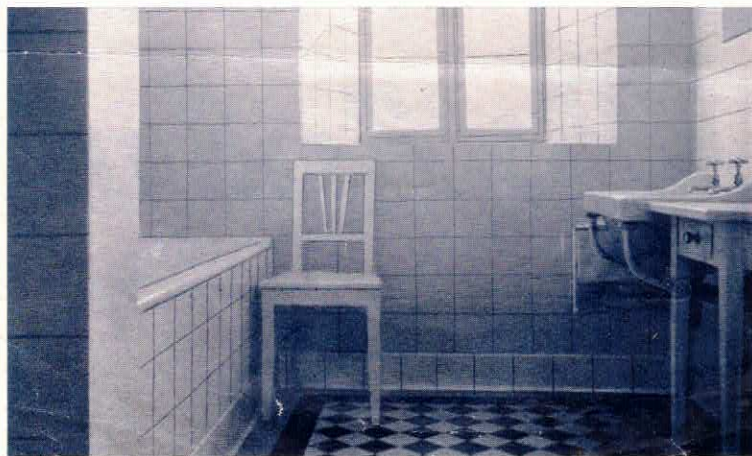


Herrenzimmer

SCHI-SCHULE MITTERSILL unter Leitung eines auf internationalen Sportplätzen bewährten staatlich geprüften diplom. Schilehrers Kurse für Anfänger und Fortgeschrittene. / Slalom- und alpiner Abfahrtslauf. / KURSBEITRAG pro Person für 1 Woche S 18.—, für 2 Wochen S 28.—, je nach Teilnehmerzahl.



Fremdenzimmer



Badezimmer



Gasthof „Bräurup“

frei, aussichtsreich und sonnig gelegen. Er bietet in gediegen ausgestatteten Gastlokalitäten und behaglich eingerichteten, heizbaren Fremdenzimmern dem Wintersportler einen angenehmen Aufenthalt. Die anerkannt tüchtigen Köche und stets frische und gute Getränke haben dem Gasthof seit je den besten Ruf verschafft. Die Annehmlichkeiten einer guten Gaststätte werden durch moderne Einrichtungen wie Bäder, W. C., Telefon usw. vervollständigt. Haltestelle der staatlichen Postbuslinie Kufstein-Mittersill. Mitglied des D. Oe. A. V. und des S. O. A. V.

Eigene Schihütte / Ski- u. Tourenkundiger im Ort

- Zimmerpreis pro Person und Tag S..... u. S.....
- Heizung pro Person und Tag S..... u. S.....
- Speisen à la carte
- Pensionspreis: Reichliche volle Verpflegung und Bett pro Person und Tag S..... u. S.....
- Wochenarrangement: enthaltend Schikurs, volle Verpflegung, Bett, Trinkgelder, Heizung, Licht, Steuer usw. S..... u. S.....

Besitzerin: Maria Gas

Mittersill ist Ausgangspunkt für eine Reihe schöner und interessanter Bergfahrten, hat Bahnstation direkt am Ort, Post-, Telegrafenanstalt, Arzt, Hausapotheke, Zahnateliers, radioaktive Emissionen, Schwefelquellen, Cafés, Tonkino. / Naturrodelbahn, Schitouristik, Übungsschanzen, Schierzeugungs- u. Reparaturwerkstätten, Sportplatz.

Verlangen Sie den Ortsprospekt von Mittersill